

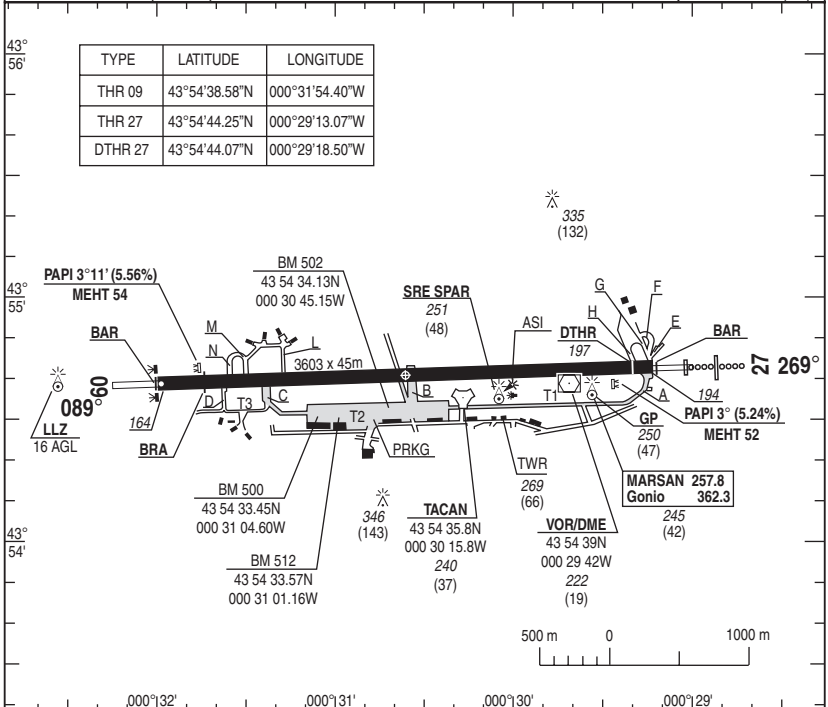
CARTE D'AERODROME

18 DEC 2008

01 MONT DE MARSAN LFBM

ALT - AD : 203 (7 HPa)

VAR : 2° W (05)



TYPE	LATITUDE	LONGITUDE
THR 09	43°54'38.58"N	000°31'54.40"W
THR 27	43°54'44.25"N	000°29'13.07"W
DTHR 27	43°54'44.07"N	000°29'18.50"W

ALT et HGT AAL en ft GUND = 157ft	MINIMUMS TKOF (RVR en m)	RWY	CAT A.B.C	CAT D.E
		09	400	400
		27	400	400

RENSEIGNEMENTS COMPLEMENTAIRES:

- BAR F 40 aux deux QFU J : 15' N : 15' Frein d'arrêt Bliss 500m
- BAR RWY 09 (largeur : 45m) - BAR RWY 27 (largeur : 45m)
- PRUDENCE RECOMMANDEE: Risque d'ATT sur BAR RWY 27 en raison configuration topographique.
- CRASH réacteurs sur RWY 09/27
- BRA RWY 27
- Arrivée au break et remise de gaz interdites après 22H00 Loc. sauf sécurité

BALISAGE:

- Diurne - Lumineux: HI ligne APP simplifiée de 720 m RWY 27 - HI/BI RWY 09/27 - Feux à éclats RWY 09
- PAPI RWY 09 (pente 3°11'), distance du seuil : 294m.
- PAPI RWY 27 (pente 3°), distance du seuil : 287m.
- Balle traçante intégrée à la ligne d'APP.

RAVITAILLEMENT:

- F 18 - F 34 - Oxygène.

HOR ATS:

- Lun au Jeu : 0630/1500 et O/R avant 1430 - Ven : 0630/1330 et O/R avant 1230
- Sam, Dim, JF : O/R dernier jour ouvrable avant 1230.
- HIV : + 1h.