

NATIONAL FRA  
DEPART AUX INSTRUMENTS

SID 03 MONT DE MARSAN LFBM  
DEPARTS RWY 27

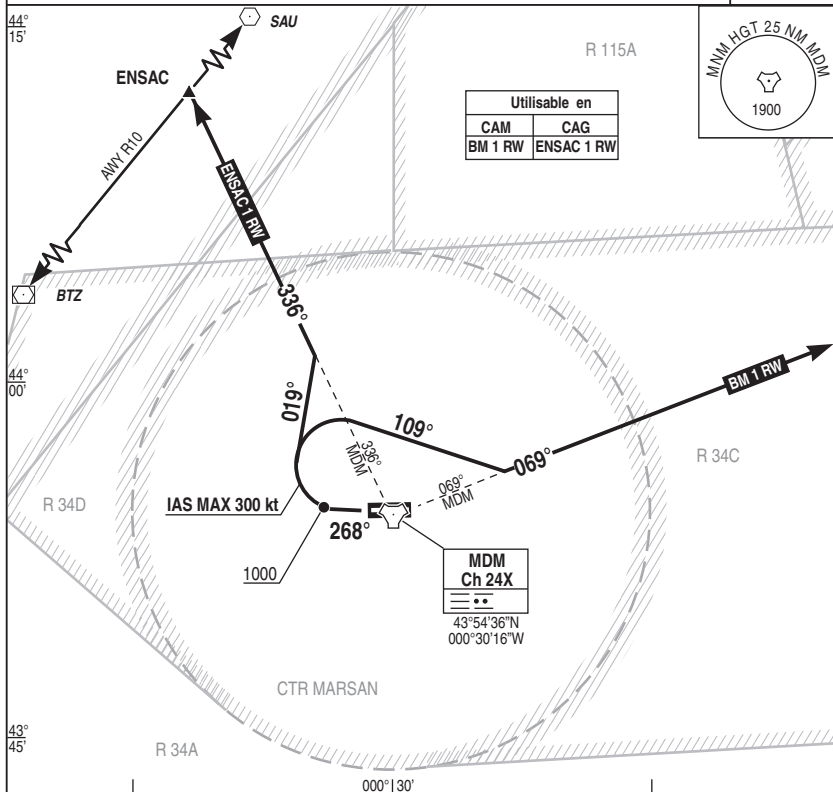
ALT AD : 203 THR : 194

03 MAY 2012

APP : 142.450 398.575 268.6 362.3

TWR : 142.750 293.825

VAR  
1°W (10)



REF HGT : ALT THR en ft

**DEPART BM 1 RW :** Monter RM 268° (1). A 1000 ft, tourner à droite RM 109° pour intercepter et suivre le RDL 069° MDM (RM 069°) jusqu'au transfert.

**DEPART ENSAC 1 RW :** Monter RM 268° (2). A 1000 ft, tourner à droite RM 019° pour intercepter et suivre le RDL 336° MDM (RM 336°) vers ENSAC.

(1) Pente minimale de montée : 8.75%.

(2) Pente ATS : 10 %. En cas d'impossibilité de maintenir cette pente, prévenir ATC à la mise en route et prévoir une pente à 8.75%.

PANNE DE COM : 7600 + appliquer la réglementation nationale.

DIRCAM

DEPARTS RWY 27

CHG : CTR MARSAN.

SID 03 MONT DE MARSAN LFBM