

AD 2.LFQM		
AD 2 LFQM ADC 01	AD 2 LFQM DATA 01	AD 2 LFQM IAC 01

CARTE D'AERODROME

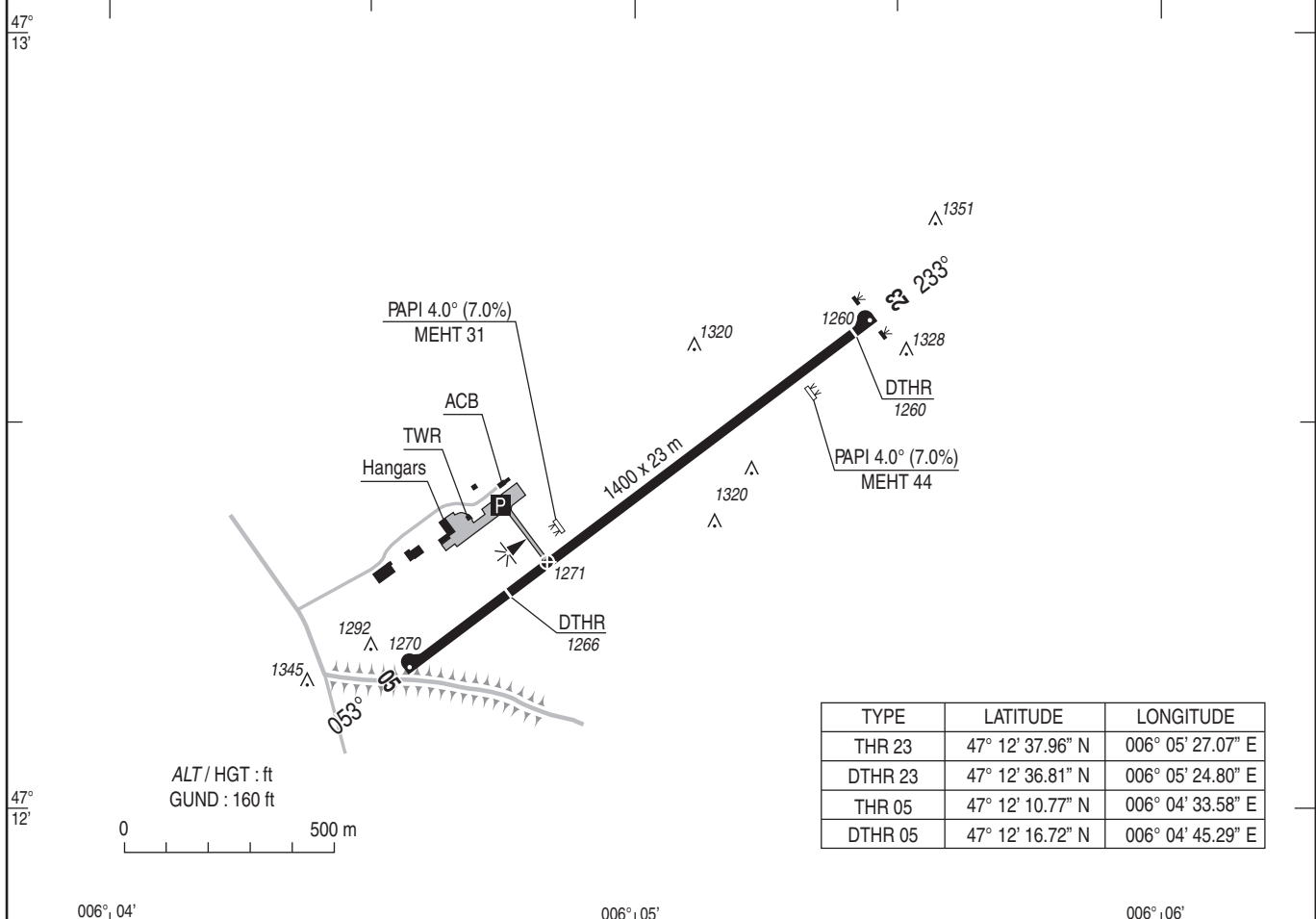
Aerodrome chart
ALT AD : 1270 (46 hPa)

Ouvert à la CAP
Public air traffic

BESANCON LA VEZE
47 12 19 N - 006 04 50 E

ATS : AFIS : LUN-VEN : 0700-1030, 1200-1600, SAM : 0800-1000, 1200-1500, DIM et JF : PPR agent AFIS dernier jour ouvrable avant 1300.
 MON-FRI : 0700-1030, 1200-1600, SAT : 0800-1000, 1200-1500, SUN and HOL : PPR from AFIS agent before 1300 on the last working day.
 HIV/WIN + 1HR ☎ 03 81 83 15 32 FAX : 03 81 83 45 22
 BRIA : BALE (voir/see GEN).
 AVT : 100LL, JET A1 (CIV-MIL)
 LUN-VEN sauf JF : 0700-1000, 1200-1530 (HIV + 1 HR). AVT possible en dehors de ces horaires et SAM, DIM, JF sur PPR agent AFIS.
 MON-FRI except HOL : 0700-1000, 1200-1530 (WIN + 1 HR). AVT possible outside these hours and SAT, SUN, HOL on PPR from AFIS agent.
 Péril animalier / Wildlife strike hazard : Occasionnel / Random.

VAR
1°E
(10)



RWY	BALISAGE/Lighting		TORA	TODA	ASDA	LDA	NATURE Surface	RESIST. Strength	MINIMUM TKOF (RVR : m)			
	APCH	RWY							CAT A	CAT B	CAT C	CAT D
05	NIL	LIL	1400	1400	1400	1090	Revêtu	9 F/D/W/T	RVR > 400 m			
23	NIL	LIL	1400	1400	1325	Paved						

CONSIGNES RECOMMANDEES POUR UN DEPART IFR / Recommended instructions for IFR departures

RWY 05 : Monter à 7.2% RM 053° jusqu'à 2300 (1030) (1) puis route directe en montée jusqu'à l'altitude de sécurité en route.
 (1) Cette pente fait abstraction de la végétation de 1328 ft à la DER à droite de l'axe.
 Obstacle le plus pénalisant : végétation de 1351 ft dans l'axe à 350 m de la DER.

RWY 23 : Monter à 7.8% RM 233° jusqu'à 2300 (1030) (2) puis route directe en montée jusqu'à l'altitude de sécurité en route.
 (2) Cette pente fait abstraction de la route de 1306 ft à la DER dans l'axe et de la végétation de 1292 ft à la DER à droite de l'axe.
 Obstacle le plus pénalisant : végétation de 1345 ft à droite de l'axe à 250 m de la DER.

RWY 05 : Climb at 7.2% gradient MAG 053° up to 2300 (1030) (1), then direct route climbing up to enroute safety altitude.
 (1) This slope does not take into account the vegetation of 1328 ft at DER to the right of axis.
 Most penalizing obstacle : vegetation altitude 1351 ft in RWY axis at 350 m from DER.

RWY 23 : Climb at 7.8% gradient MAG 233° up to 2300 (1030) (2), then direct route climbing up to enroute safety altitude.
 (2) This slope does not take into account the road of 1306 ft at DER in the axis and the vegetation of 1292 ft at DER to the right of axis.
 Most penalizing obstacle : vegetation altitude 1345 ft to the right of axis at 250 m from DER.

<p>BALISAGE / Lighting :</p> <p>PCL sur / on PPR agent AFIS. RWY 05/23 : DTHR BI / LIL</p>	<p>OBSERVATIONS / Remarks :</p> <p>Les PLN en IFR au départ ou à destination de LFQM doivent être adressés au DCC Drachenbronn LFYAYWYX. Entraînement IFR aéronefs non basés sur PPR exploitant d'aérodrome ☎ 03 81 83 15 32.</p> <p>IFR FPL with departure or arrival at LFQM must be sent to DCC Drachenbronn LFYAYWYX. IFR training for non-home based ACFT with PPR from AD operator ☎ 03 81 83 15 32.</p>
---	---

DATA

BESANÇON LA VEZE

POINTS / REPERES ESSENTIELS DES PROCEDURES CONVENTIONNELLES

Waypoints / Conventional procedures main fixes

IDENTIFICATION / FONCTION <i>Identification / Function</i>	COORDONNEES <i>Coordinates</i>
BSV - IAF	47° 16' 00.8"N - 006° 12' 09.4"E

APPROCHE AUX INSTRUMENTS

BESANCON LA VEZE

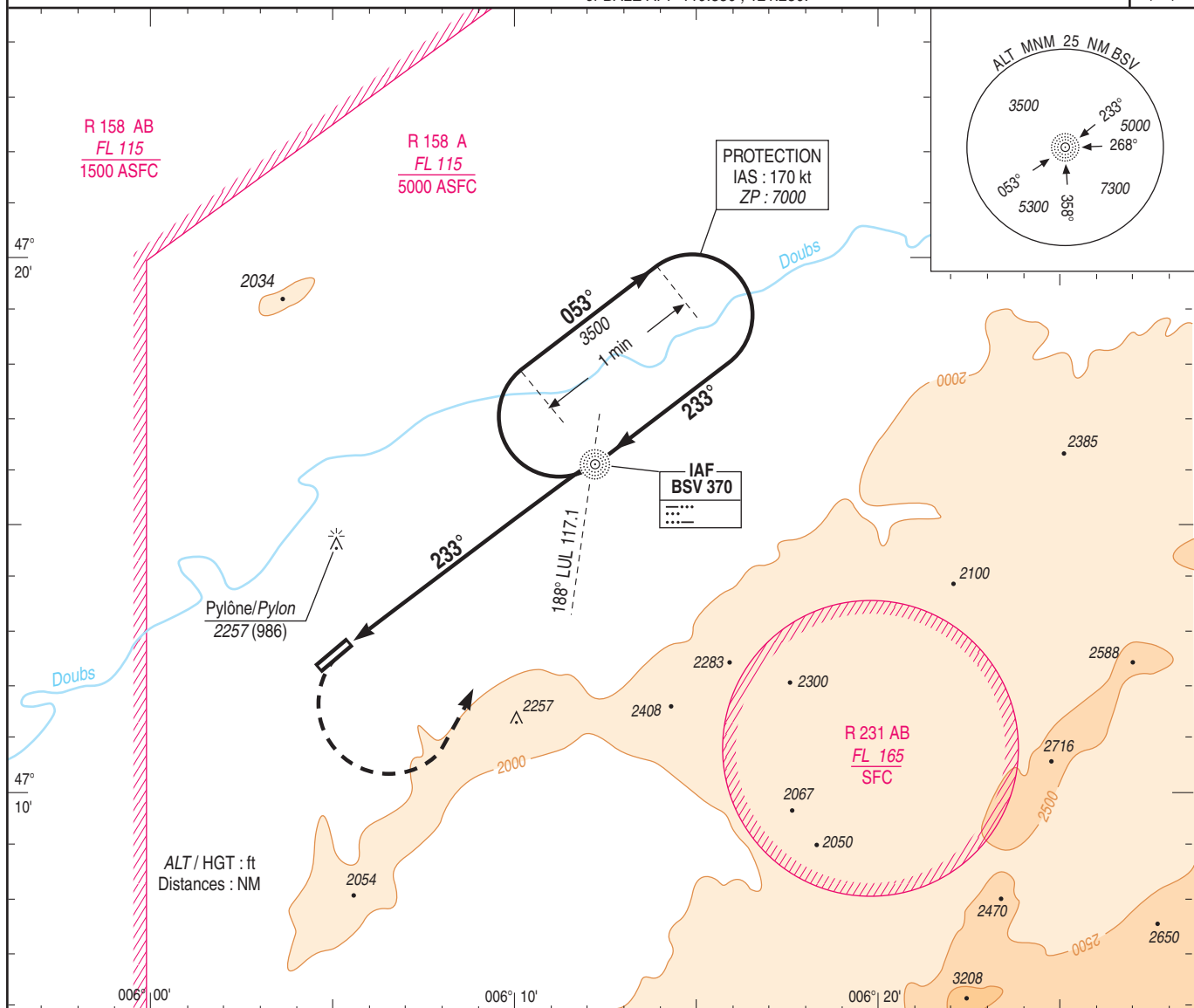
Instrument approach

CAT A B

NDB RWY 23

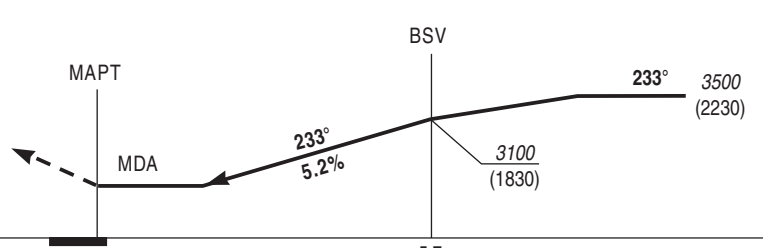
ALT AD : 1270 (46 hPa), DTHR : 1260

APP : NIL TWR : NIL (AD non contrôlé) AFIS : BESANCON Info 122.2 (1)	(1) Absence ATS : A/A en FR seulement, obtenir QNH auprès de ATIS BALE 127.875 ou BALE APP 119.350, 121.250. (1) Absence ATS : A/A FR only, obtain QNH from ATIS BALE 127.875 or BALE APP 119.350 , 121.250.	VAR 1°E (05)
--	---	--------------------



API : Dès l'appareil établi en montée, tourner à gauche vers BSV en montée vers 3500 (2230).
Ne pas tourner avant le MAPT.
 Monter à 3000 (1730) avant d'accélérer en palier.

*Missed APCH: As soon as climb is established, turn left to BSV climbing up to 3500 (2230).
 Do not turn before MAPT.
 Climb up to 3000 (1730) prior to level acceleration.*



DTHR ← (NM) 0 5.7 REF HGT : ALT AD

MNM AD : distances verticales en pieds, RVR et VIS en mètres./Vertical distances in feet, RVR and VIS in metres.

CAT	NDB OCH : 1084		MVL/Circling ⁽¹⁾		MVL/Circling ⁽¹⁾ absence ATS sans/without QNH local	
	MDA (H)	RVR	MDA (H)	VIS	MDA (H)	VIS
A	2360 (1090)	1500	2560 (1290)	1500	2850 (1580)	1500
B	2360 (1090)	1500	2560 (1290)	1600	2850 (1580)	1600

Observations/Remarks : (1) Circuit AD RWY 05 : droite. / (1) RWY 05 circuit : right hand.

NDB - MAPT	5.7 NM	70 kt 4 min 53	80 kt 4 min 16	90 kt 3 min 48	100 kt 3 min 25	110 kt 3 min 07	120 kt 2 min 51	130 kt 2 min 38
VSP (ft/min)		367	420	471	524	575	628	680