

AD 2.LFSA		
AD 2 LFSA ATT 01	AD 2 LFSA TXT 01	

# ATTERRISSAGE A VUE

## Visual landing

Ouvert à la CAP  
Public air traffic

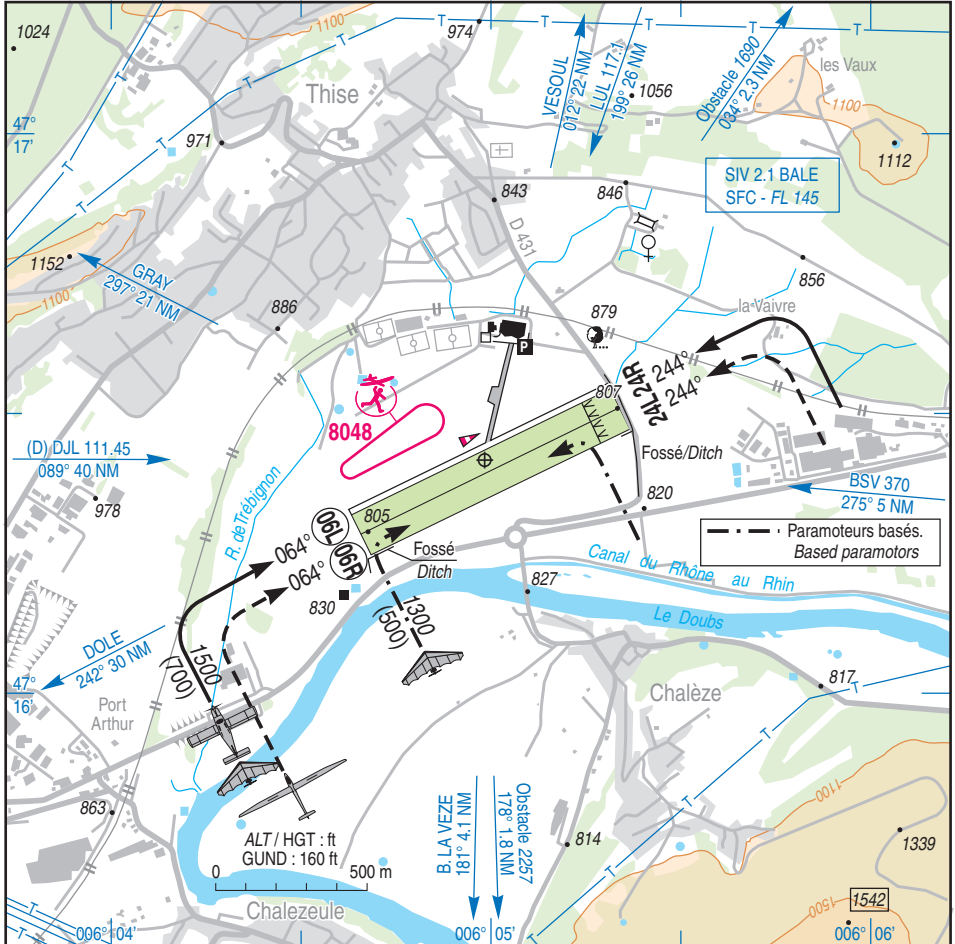
# BESANCON THISE

## AD2 LFSA ATT 01

11 FEB 10

	<b>ALT AD : 807 (29 hPa)</b> LAT : 47 16 25 N LONG : 006 04 59 E	<b>LFSA</b> VAR : 0° (05)
---	--	------------------------------

APP : NIL  
 TWR : NIL  
 A/A : 123.5



RWY	QFU	Dimensions Dimension	Nature Surface	Résistance Strength	TODA	ASDA	LDA
06L	064	974 x 60	Non revêtue Unpaved	-	974	974	974
24R	244				974	974	874
06R	064	988 x 90	Non revêtue Unpaved	-	988	988	988
24L	244				988	988	891

Aides lumineuses : NIL

Lighting aids : NIL

### Consignes particulières / Special instructions

#### Conditions générales d'utilisation de l'AD

Utilisation simultanée des pistes interdite.

RWY 06R/24L réservée aux planeurs et aux ULM paramoteurs de l'école basée.

RWY 06L/24R réservée aux autres aéronefs.

#### Procédures et consignes particulières

DEP QFU 064° : présence de la route départementale D 431 à 6 m de l'extrémité de piste, adapter le taux de montée.

QFU 064° préférentiel cause meilleurs dégagements.

Roulage interdit hors piste et TWY.

Terrain mou après pluies prolongées, inondable en période de crue.

TWY revêtu en surélévation par rapport au terrain traversé.

#### Activités particulières

Activité de voltige planeurs N° 6496 : axe RWY 06R/24L, 1000 m centré sur 47° 16' 22" N, 006° 05' 01" E, 2000 ft AMSL / 5000 ft AMSL, ETE : 1200 - CS, HIV : 1300-CS. Réservée aux pilotes autorisés par l'exploitant de l'AD.

Activité AEM N° 8048 : 450 ft ASFC, SR-SS.

#### General AD operating conditions

Simultaneous use of both RWY prohibited.

RWY 06R/24L reserved for based gliders and paramotors.

RWY 06L/24R reserved for other ACFIT.

#### Procedures and special instructions

DEP QFU 064°: Presence of secondary road D 431 located at 6 m from RWY end, adjust climb gradient.

Preferred QFU 064° due to best clearing.

Taxiing prohibited except on RWY and TWY.

Soft ground after settled rainfalls, often flooded in rainy periods.

Paved TWY higher than surrounding terrain.

#### Special activities

Glider aerobatic activity NR 6496 : RWY 06R/24L axis on a length of 1000 m centered on 47° 16' 22" N, 006° 05' 01" E, 2000 ft AMSL / 5000 ft AMSL, SUM : 1200 - SS, WIN : 1300 - SS. Reserved for pilots authorized by managing authority.

AEM activity NR 8048: 450 ft ASFC, SR-SS.

### Informations diverses / Miscellaneous

HIV + 1 HR / WIN + 1 HR

Les informations de source **non DGAC** de cette rubrique sont communiquées sous toute réserve.

**Non DGAC information in this document is communicated with all reserve.**

1 - **Situation / Location** : 5 km NE Besançon (25-Doubs).

2 - **ATS** : NIL.

3 - **VFR de nuit / Night VFR** : NIL.

4 - **Gestionnaire / Managing authority** : Mairie de Thise (ACB)  
4 rue de Besançon - BP 9 - 25 220 Thise.

5 - **AVA** : Délégation Bourgogne et Franche-Comté (voir / see GEN).

6 - **BRIA** : BALE (voir / see GEN).

7 - **Préparation du vol / Flight preparation** : Acheminement PLN VFR / Addressing VFR FPL : voir / see GEN 12.

8 - **MET** : VFR : voir / see GEN VAC

IFR : voir / see GEN IAC

Station : NIL.

9 - **Douanes, Police / Customs, Police** : NIL.

10 - **AVT** : Carburants / Fuel : 100 LL, O/R ACB - Lubrifiants / Lubricants : NIL.

Paiement comptant ou par chèque / Cash payment or cheque.

11 - **SSLIA** : Niveau 1 / Level 1.

12 - **Péril animalier / Wildlife strike hazard** : NIL.

13 - **Hangars pour aéronefs de passage / Transient aircraft hangars** : Possible.

14 - **Réparations / Repairs** : NIL.

15 - **ACB** : du Doubs

Section vol moteur ☎ 03 81 61 27 00 - E-mail : aero-club.thise@wanadoo.fr

Section ULM "Les Lépidoptères" ☎ 06 37 38 29 04.

Section vol à voile - FAX : 03 81 61 10 47.

Section aéromodélisme "Les Aigles Comtois" ☎ 06 76 09 47 67.